

**Hall Effekt-
Messumformer
Ø 35mm**

Messung von Gleichstrom oder
pulsierendem Gleichstrom (mittelwert)
Eingang am Gerät wählbar (10 Bereiche)
Wählbare Bereiche: 10...100Adc
Normsignalausgang :
0...20mA o. 4...20mA
Hilfsspannung HT35Bm:
24Vac - 20...60Vdc o.
80...270Vac - 110...300Vdc
Hilfsspannung HT35Bs:
15Vdc (abgeleitet von HT35Bm)
Isolation Eingang - Ausgang 4kV

**Hall effect
transducer
Ø 35mm**

To measure unidirectional direct
or pulsating current (average value)
Field-selectable input (10 ranges)
Selectable ranges: 10...100Acc
Standard signal output:
0...20mA or 4...20mA
Auxiliary supply HT35Bm:
24Vac - 20...60Vdc or
80...270Vac - 110...300Vdc
Auxiliary supply HT35Bs:
15Vdc (taken from HT35Bm)
Input - output insulation 4kV

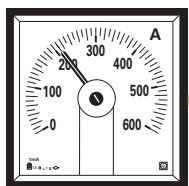
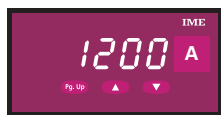
HT35B



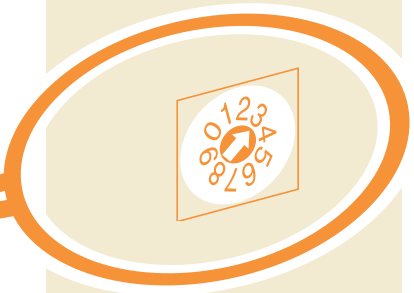
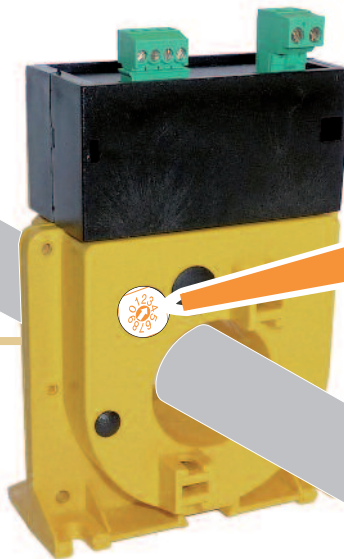
HT35Bs



HT35Bm



**4...20mA
0...20mA**



Bereiche Ranges

I_b

- 0 = 10A**
- 1 = 20A**
- 2 = 30A**
- 3 = 40A**
- 4 = 50A**
- 5 = 60A**
- 6 = 70A**
- 7 = 80A**
- 8 = 90A**
- 9 = 100A**

BESTELLNUMMER ORDERING CODE	TYP MODEL	HILFSSPANNUNG AUX. AUSILIARY	ANALOG AUSGANG ANALOG OUTPUT	AUSGANG 15Vdc (für HT35Bs) OUTPUT 15Vdc (for HT35Bs)	EINGANG INPUT
HT1BM1017	HT35Bm	80...270Vac - 110...300Vdc	0...20mA	max. 3 HT35Bs	10-20-30-40-50- 60-70-80-90-100A
HT1BM101C		24V - 20...60Vcc/dc			
HT1BM1027		80...270Vac - 110...300Vdc	4...20mA		
HT1BM102C		24V - 20...60Vcc/dc			
HT1BS101A	HT35Bs	15Vdc (abgeleitet von/ taken from HT35Bm)	0...20mA	-	
HT1BS102A			4...20mA		

EINGANG

Nennstrom In: wählbar durch Schalter

Einstellbare Werte In: 10 - 20 - 30 - 40 - 50 - 60 - 70 - 80 - 90 - 100A dc

Überlast dauernd: 1,2In

ARBEITSBEREICH

Gleichstrom oder pulsierender Gleichstrom unidirektional

Kurvenform : Gleichstrom oder pulsierender Gleichstrom

MESSBEREICH

Strom: 0...In

AUSGANG

Typ: unidirektional, live zero

Genauigkeit (EN 60688): Klasse 1

Restwelligkeit (EN 60688): $\leq 2\%$

Einstellzeit (EN60688): $\leq 300\text{ms}$

Nennwerte: 4...20mA - 0...20mA

Bürdenspannung: 10V

Bürde: $\leq 500\Omega$

HILFSSPANNUNG

HT35Bm

Hilfsspannung Uauxac: 24V - 80...270V

Nennfrequenz : 50Hz

Arbeitsfrequenz: 47...63Hz

Eigenverbrauch: $\leq 1\text{VA}$ (4VA mit Anschluss von 3 HT35Bs)

Hilfsspannung Uauxdc: 20...60V - 110...300V

Eigenverbrauch : $\leq 1\text{W}$ (4W mit Anschluss von 3 HT35Bs)

Verpolungsschutz

HT35Bs

Hilfsspannung Uauxac: 15V

Eigenverbrauch : $\leq 1\text{W}$

Zuführung: abgeleitet von HT35Bm

Jeder HT35Bm kann bis zu 3 HT35Bs versorgen

ISOLATION

(EN61010-1)

Installationskategorie: III

Verschmutzungsgrad: 2

Isolationsspannung: 600V

Stoßspannungsfestigkeit 6kV 1,2/50µs 0,5J

Prüfkreis : Eingang, Ausgang, Hilfsspannung

Prüfspannung 2kV r.m.s. 50Hz/1min

Prüfkreis : Eingang, Ausgang, Hilfsspannung

Prüfspannung 4kV r.m.s. 50Hz/1min

Prüfkreis : alle Kreise und Erde

¹nur für HT35Bm

INPUT

Current rating In: selectable by switch

Selectable values In: 10 - 20 - 30 - 40 - 50 - 60 - 70 - 80 - 90 - 100A dc

Continuous overload: 1,2In

INPUT

Unidirectional direct or pulsating current

Waveform: direct or pulsating current

INPUT

Current: 0...In

OUTPUT

Type: unidirectional, live zero for variable output load

Accuracy (EN/IEC 60688): class 1

Ripple (EN/IEC 60688): $\leq 2\%$

Response time (EN/IEC 60688): $\leq 300\text{ms}$

Current rated value: 4...20mA - 0...20mA

Compliance voltage: 10V

Output load: $\leq 500\Omega$

AUXILIARY SUPPLY

HT35Bm

Rated value Uauxac: 24V - 80...270V

Rated frequency: 50Hz

Working frequency: 47...63Hz

Rated burden: $\leq 1\text{VA}$ (4VA con collegamento a 3 HT35Bs)

Rated value Uauxdc: 20...60V - 110...300V

Rated burden: $\leq 1\text{W}$ (4W con collegamento a 3 HT35Bs)

Protected against incorrect polarity

HT35Bs

Rated value Uauxdc: 15V

Rated burden: $\leq 1\text{W}$

Supply: taken from HT35Bm

Each HT35Bm can supply up to 3 HT35Bs

INSULATION

(EN/IEC 61010-1)

Installation category: III

Pollution degree: 2

Insulation reference voltage: 600V

Impulse voltage test 6kV 1,2/50µs 0,5J

Considered circuits: input, output, aux. supply¹

A.C. voltage test 2kV r.m.s. 50Hz/1min

Considered circuits: output, aux. supply¹

A.C. voltage test 4kV r.m.s. 50Hz/1min

Considered circuits: all circuits and earth

¹only for cod. HT35Bm

ELEKTROMAGNETISCHE VERTRÄGLICHKEIT

Emmissionstest gem. EN/IEC 61326-1

Immunitätstest gem. EN/IEC 61326-1

ARBEITSBEDINGUNGEN

(EN 60688)

Gebrauchsgruppe : II

Referenztemperatur : 15...30°C

Betriebstemperatur : -10...55°C

Lagertemperatur : -25...70°C

Tropenausführung

Max. Verlustleistung¹: ≤ 4W

¹: zur thermischen Dimensionierung des Schaltschranks

GEHÄUSE

Gehäusematerial: Polycarbonat, selbstverlöschend

Anschluss: Schraubenanschluss abtrennbar

Befestigung: aufschraubbar

Schutzart (EN/IEC 60529): IP20 bornes

Gewicht : 160 Gramm (HT35Bm) - 110 Gramm (HT35Bs)

ELECTROMAGNETIC COMPATIBILITY

Emission test according to EN/IEC 61326-1

Immunity test according to EN/IEC 61326-1

ENVIRONMENTAL CONDITIONS

Usage group: II

Reference temperature: 15...30°C

Nominal temperature range: -10...55°C

Limit temperature range for storage: -25...70°C

Suitable for tropical climates

Max. power dissipation¹: ≤ 4W

¹For switchboard thermal calculation

HOUSING

Housing material: self-extinguishing polycarbonate

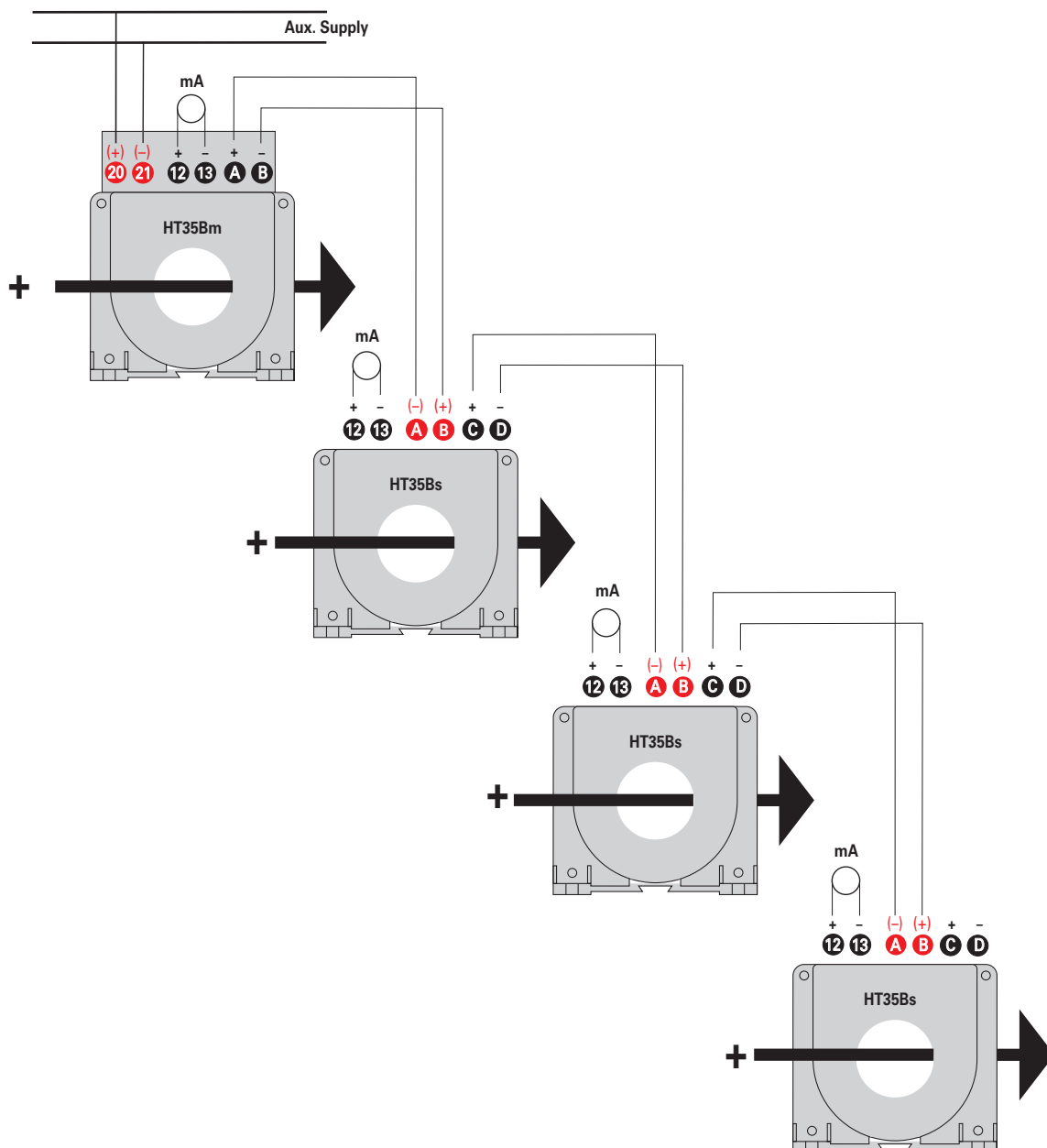
Connections: removable screw terminals

Mounting: screw type

Protection degree (EN/IEC 60529): IP20 terminals

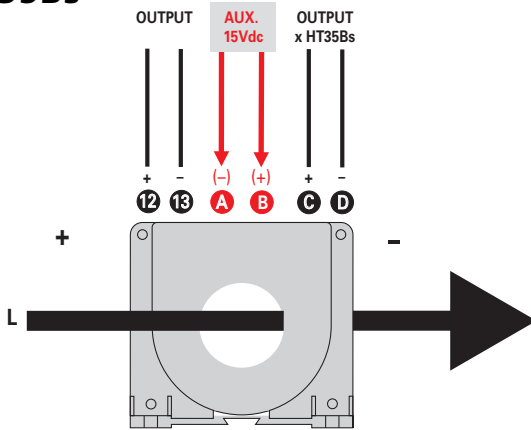
Weight: 160 grams (HT35Bm) - 110 grams (HT35Bs)

ANWENDUNGSBEISPIELE USE EXAMPLES

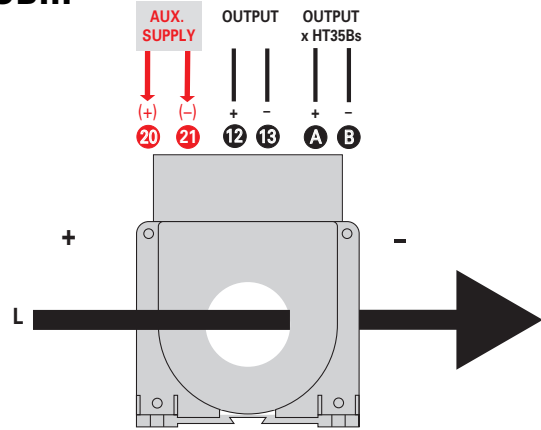


ANSCHLUSSBILDER WIRING DIAGRAM

HT35Bs

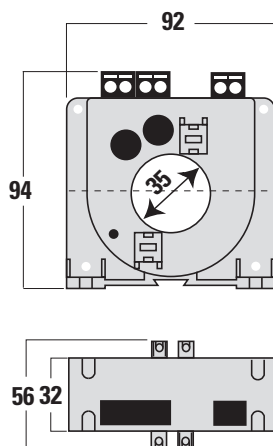


HT35Bm



ABMESSUNGEN DIMENSIONS

HT35Bs



HT35Bm

