

Digitalmanometer Modell DG25



Foto mit optionaler Schutzkappe



Merkmale:

- Kennlinienabweichung 0,5 % (Methode Grenzpunkteinstellung), 0,25 % optional
- 5 Digit LCD Anzeige mit 12 mm hohen Ziffern
- Neu mit Bargraph-Anzeige (20 Segmente)
- Neun vorprogrammierte Maßeinheiten und eine programmierbare Einheit
- Messbereiche von -1 bar bis 1600 bar, auch kombinierte Bereiche
- Hohe Schutzart IP67, wetterfest
- CE konform, RoHS konform, UL und cUL 61010-1 (im Zulassungsverfahren)
- Ein vielseitiges und wirtschaftliches Messgerät für die unterschiedlichsten Anwendungsbereiche

Einsatzbereiche:

Das ASHCROFT® DG25 ist mit 0,5 % Genauigkeit und seiner laserverschweißten Edelstahl-Messzelle für viele Industrieanwendungen mit unterschiedlichsten Messstoffen bestens geeignet. Für Test- und Prüfaufgaben bieten wir optional eine Kennlinienabweichung von 0,25 % an.

Mit der Schutzart IP67 widersteht das Digitalmanometer allen Witterungsbedingungen, ja selbst einer Reinigung mit einem Wasserstrahl. Durch die bereits werkseitig programmierten 9 Maßeinheiten kann das DG25 schnell an jede Messaufgabe angepasst werden.

Viele Zusatzfunktionen sind beim DG25 bereits Standard: Tarierung, Min./Max-Speicher und kundendefinierte Maßeinheit. Die Messbereiche reichen von Vakuum bis zu 1600 bar.

Konzeptionell ist das DG25 für OEM-Anwendungen ausgelegt und kann sowohl funktionell als auch im Design kundenspezifisch angepasst werden.

Technische Daten

Kennlinienabweichung: 0,5 % v.M.E. Standard, 0,25 % optional
LCD Anzeige: 5 Ziffern obere Zeile, 5 alphanumerische Zeichen untere Zeile, vertikaler Bargraph mit 20 Segmenten, Batterieindikator mit 4 Segmenten, Symbole für automatische Abschaltung, Abschaltung Hintergrundbeleuchtung, Tarierung, Min/Max-Extremwertspeicher

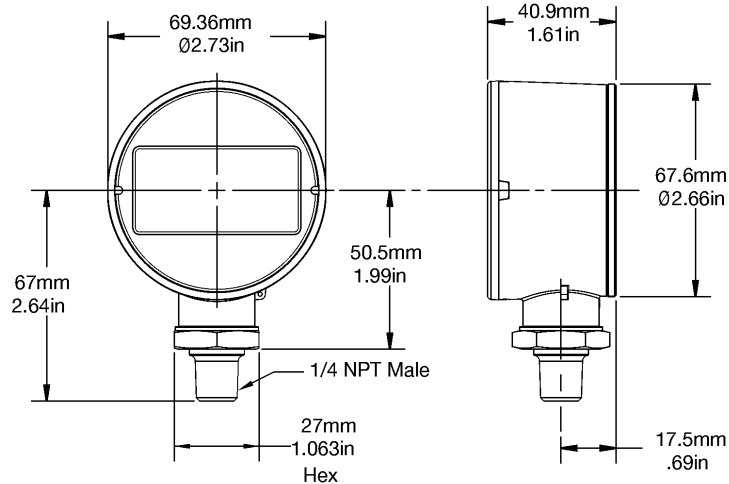
Anzeigegröße: Obere Zeile 12 mm, Untere Zeile 6 mm

Betrachtungswinkel: Senkrecht, 12Uhr-Position
Beleuchtung: Optional (blaue Hinterleuchtung)
Maßeinheiten: psi, bar, inHg, cmHg, mmHg, kPa, MPa, kg/cm², ftH₂O und eine programmierbare Maßeinheit
Messbereich: -1 bis 1600 bar positiver und negativer Überdruck sowie kombinierte Bereiche
Auflösung: Siehe separate Aufstellung
Werkstoff Gehäuse: Gehäuse: Polycarbonat/ABS
 Sichtscheibe: Polycarbonat
Schutzart: IP67
Schutzkappe: Optional (schwarz oder orange)
Serien-Nr.: Ja
Gehäusemaße: Ø 70 mm, Dicke 41 mm, Mitte Gehäuse bis Prozessanschluss 67 mm
Werkstoff Messglied: Messzelle Edelstahl 17-4 PH, Anschluss 1.4404, mit Laser verschweißt
Prozessanschluss: ¼ NPT und G ¼ B außen - unten, optional: ½ NPT, andere auf Anfrage, anderer Anschluss (3-, 6- und 12-Uhr Position) optional (nur werkseitig)
Batterien: 2 AA Alkalibatterien
Betriebszeit: ≥ 2000 Stunden
Batterieindikator: 4 Segmente
Lastwechsel: ≥ 10 Million
Vibrationstest: MIL-STD-202G, Methode 201A (Amplitude 0,8 mm, 10-55 Hz, 3 Achsen)
Schock: MIL-STD-202G, Methode 213B, Testbedingungen K (30 g Sägezahn)
Betriebs-temperatur: -20 °C bis 60 °C, Medientemperatur -20 °C bis 80 °C
Lagerungs-temperatur: -20 °C bis 80 °C ohne Batterien
 -20 °C bis 60 °C mit installierten Batterien
Temperatur-einfluss: 0,22 %/10 K (-30 °C bis 70 °C) für Nullpunkt und Spanne, Referenztemperatur 21 °C
Leckrate: 10⁻⁷ std. cc/sec.
Anzeigeaktualisierung: 1 Hz
Bedienkonzept: 3 Tasten mit Multifunktionsbelegung
Tasten: on/off; Einschalten und Bestätigen
 zero; Nullpunktjustage, Tarierung und nach oben blättern
 menu-Zugang, Beleuchtung und nach unten blättern
Zulassungen: CE (Industriestandard), ASME B40.7, RoHS, UL 61010/ cUL (im Zulassungsverfahren)

Überlastbereich:	bar	%
-1 ... 100	bar	200%
Vac ... 2.000	psi	200%
160 ... 250	bar	150%
3.000 ... 5.000	psi	150%
400 ... 1600	bar	120%
7.500 ... 25.000	psi	120%

Berst- druck:	bar	%
-1 ... 100	bar	800%
Vac ... 2.000	psi	800%
160 ... 250	bar	500%
3.000 ... 5.000	psi	500%
400 ... 1600	bar	300%
7.500 ... 25.000	psi	300%

Maßbilder in mm [inch]



Bestellangaben

Typ	Kennlinienabweichung	Hilfsenergie	Hintergrundbeleuchtung	Schutzkappe	Prozessanschluss	Anschlusslage	Messbereich in bar [BR]	Messbereich in psi [#]	Optionen
DG25	(3) 0,25 % (5) 0,5 %	(1) Batterie	(L) Hintergrundbeleuchtung (N) Keine	(0) Keine (1) Schwarz (2) Orange	(M01) ¼ NPT außen (M02) ¼ NPT außen (MG2) G ¼ B außen (MAG) G ¼ A außen DIN 3852 Teil 11 Form E ¹⁾	(L) Unten (T) Oben (E) 9-Uhr (D) 3-Uhr	-1 ... 0 ¹⁾ -1 ... 1 ¹⁾ -1 ... 1,6 -1 ... 4 -1 ... 6 -1 ... 16 0 ... 1 ¹⁾ 0 ... 1,6 0 ... 2,5 0 ... 4 0 ... 6 0 ... 10 0 ... 16 0 ... 25 0 ... 40 0 ... 60 0 ... 100 0 ... 160 0 ... 250 0 ... 400 0 ... 600 0 ... 1000 0 ... 1600	0&Vac ¹⁾ 15&Vac ¹⁾ 30&Vac 60&Vac 100&Vac 300&Vac 0 ... 15 ¹⁾ 0 ... 30 0 ... 60 0 ... 100 0 ... 200 0 ... 300 0 ... 500 0 ... 1000 0 ... 1500 0 ... 2000 0 ... 3000 0 ... 5000 0 ... 10.000 0 ... 15.000 0 ... 20.000 0 ... 25.000	(6B) Gereinigt für Sauerstoff-einsatz (B3) Etui mit Logo (C4) 4-Punkte Kalibrier-zertifikat (NH) Messstellen-schild mit Draht befestigt

Bestellhinweis

Modell und Nenngröße	Kennlinienabweichung	Hilfsenergie	Hintergrundbeleuchtung	Schutzkappe	Elektrischer Anschluss	Prozessanschluss	Anschlusslage	Messbereich	Maßeinheit	Optionen
DG25	3	1	L	1	NA	MG2	L	16	BR	C4